

# MAPPA

# Ostrava Studio for Urban Planning and Architecture

Mgr. Stela Aksamítová

# OSTRAVA



## VITÁLNÍ



## OBYTNÁ

## UDRŽITELNÁ

## VIZE

## MĚSTA

## PRO LIDI

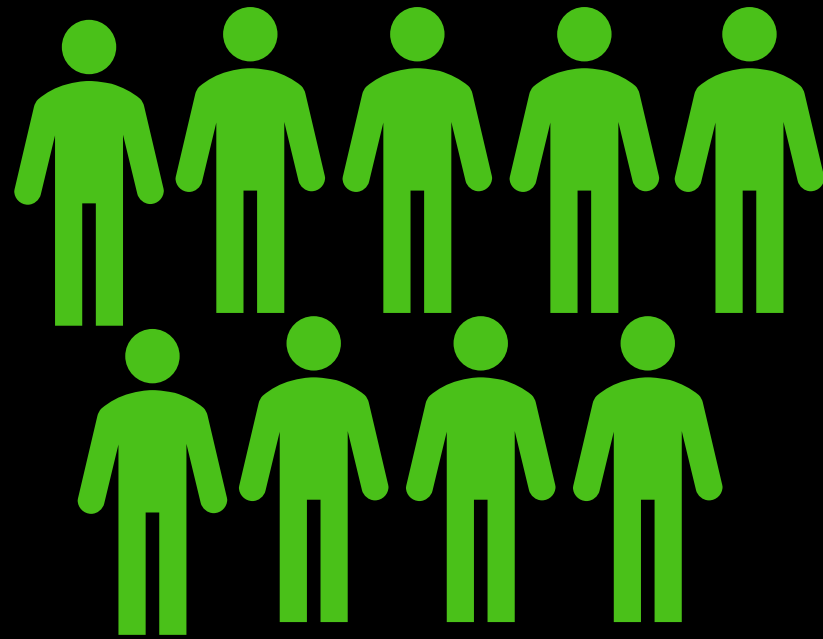
**MAPPA is the city's professional office for urban development, spatial planning and strategic projects**



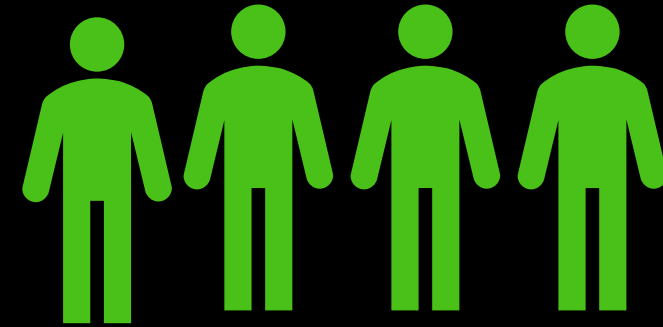
Learn more about us

# MAPPA!!!

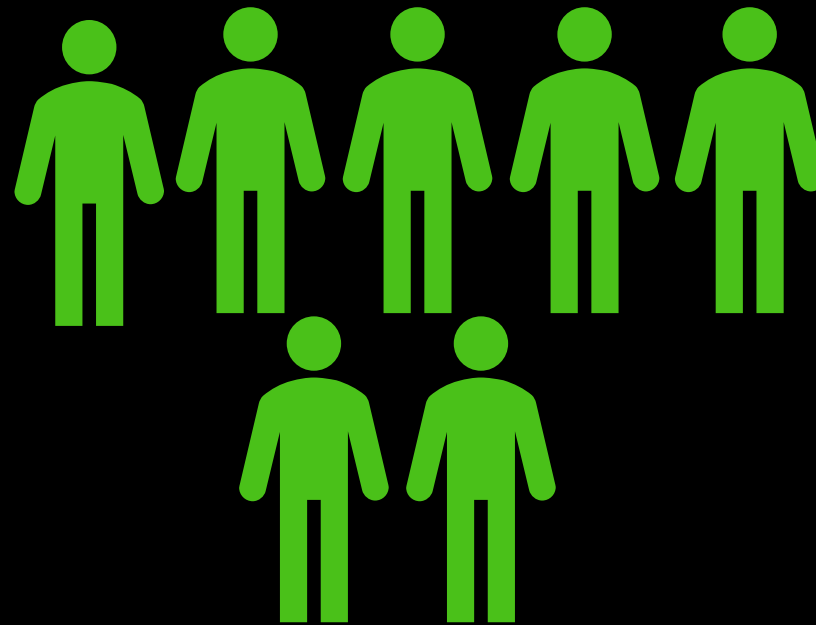
**Department of spatial  
planning and projects**



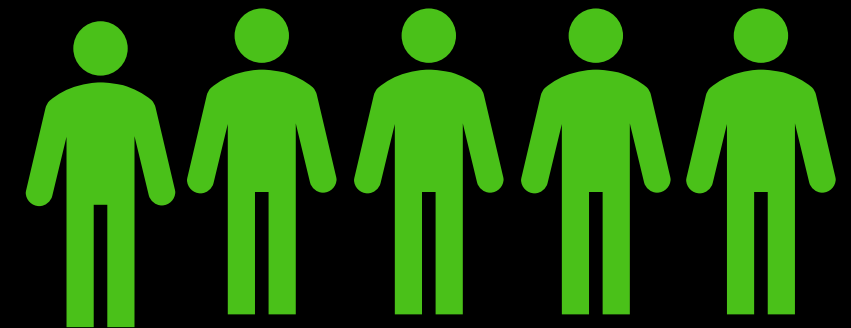
**Administration  
department**



**Data department**



**Communications and participation  
department**



**25**  
members

+ students



Learn more about us

**MAPPA!!!**

Thanks to cooperation with city hall, we have access to large amount of data. Some data we create and collect ourselves.

This is just a brief showcase, what you can create and use for city planning.

Without data, neither of this would be possible.



Learn more about us

**MAPPA!!!**

# Vision of city

Holistic approach to our city



Learn more about us

**MAPPA!!!**

# Vision of the city

- Our very first document – as old as us!
- Core document for our all activities
- Update is in preparation

## Why do we need it?

- City isn't just tall buildings and roads
- Whenever you are planning new project, you need to take a lot of things into consideration

## What is our goal?



**Vibrant**



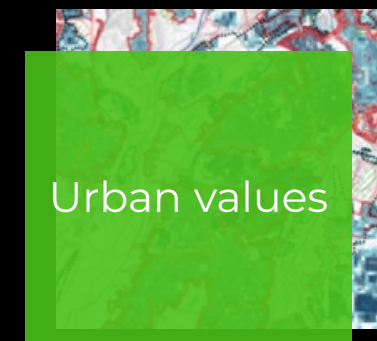
**Residential**



**Sustainable**



Historical development



Urban values



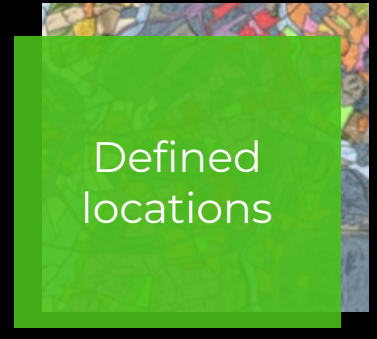
Polycentric city



Natural conditions and values



Residential area



Defined locations



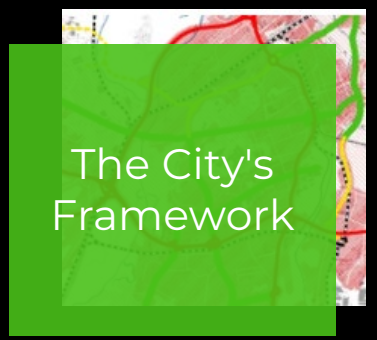
Hotspots of development



Urban blocks



network of public spaces



The City's Framework



Transport Infrastructure



Technical Infrastructure



More about the topic



Learn more about us

**MAPPA!!!**

# What do I want to show you today?

- DOP
- Tactical urbanism
- Ostrava green infrastructure strategy
- Cycling transport strategy
- Mobile network data
- Emotion mapping
- 3D data and interactive model of the city



Learn more about us

**MAPPA!!!**

# 1.DOP

What is going on in Ostrava?



Learn more about us

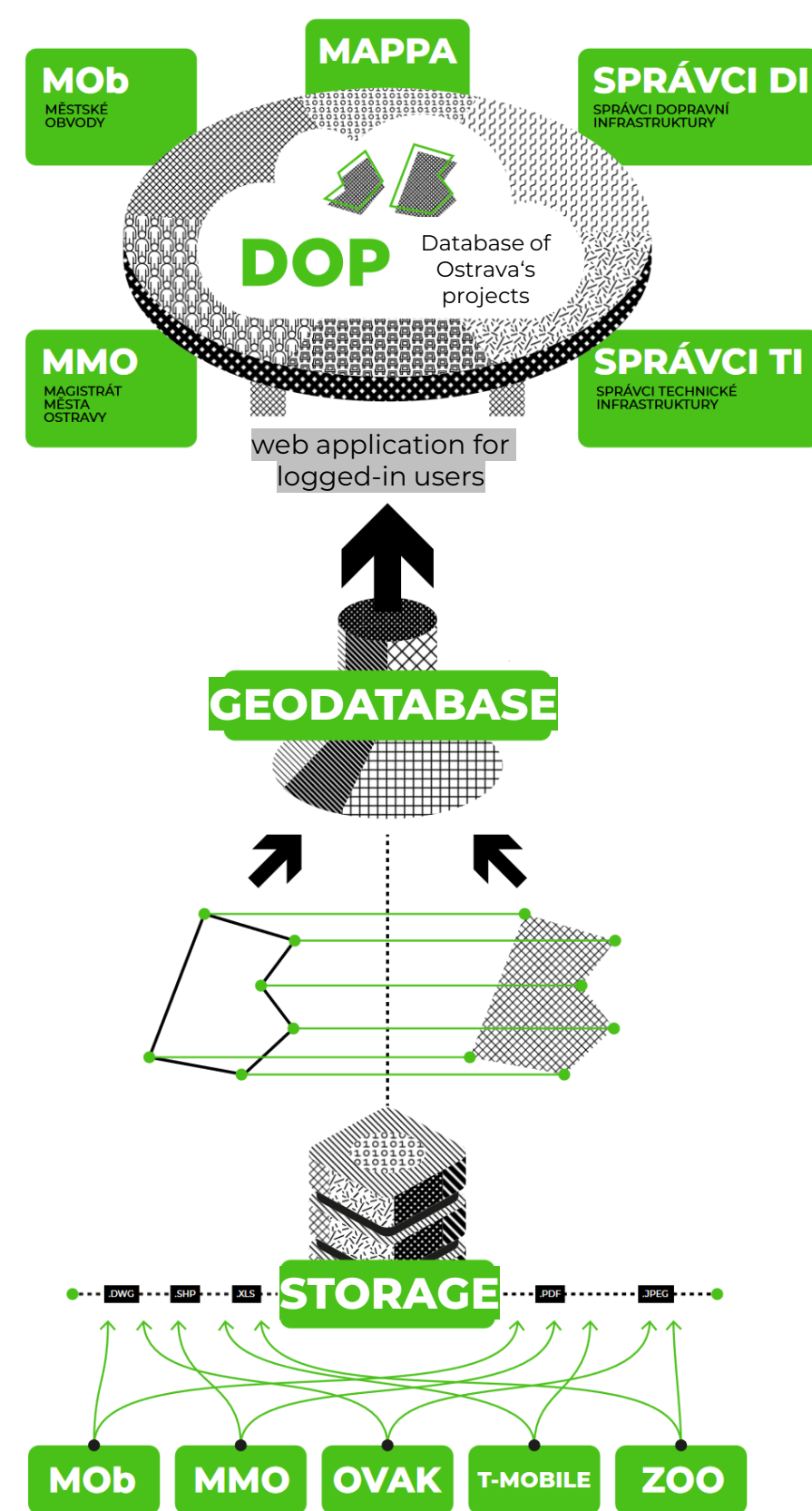
**MAPPA!!!**

# Database of Ostrava's projects

- Integration with the city government's app
- Innovation in sharing information
- For project managers, investors, for us!
- Useful tool for coordination

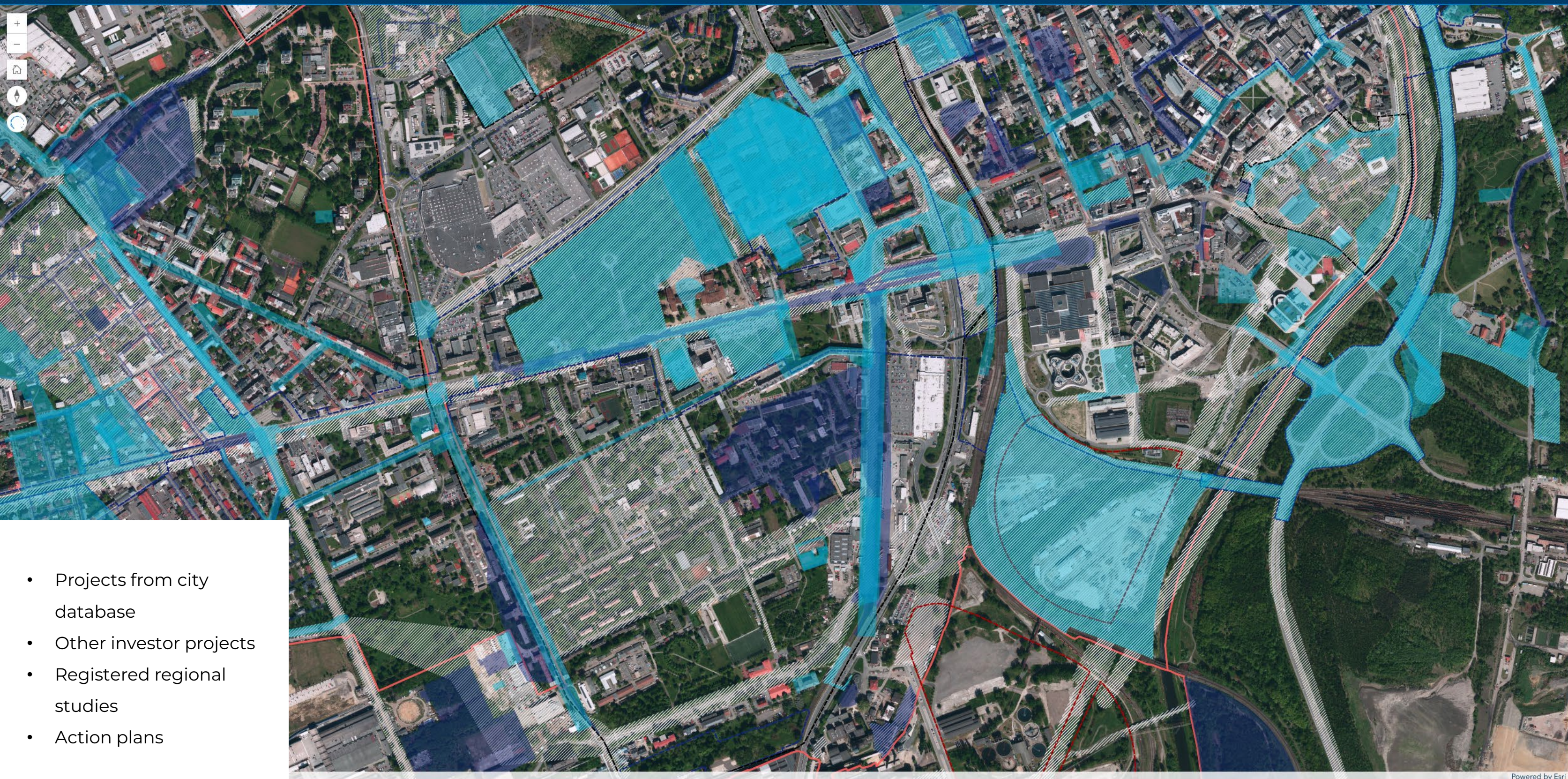
**14 000 +**  
Projects

**13**  
Project partners



Learn more about us

**MAPPA!!!**



- Projects from city database
- Other investor projects
- Registered regional studies
- Action plans



Learn more about us

**MAPPA!!!**

# 2. Tactical urbanism

How to combine it with data analysis?



Learn more about us

**MAPPA!!!**



More about the  
topic

# Tactical urbanism focused on school streets

*= temporary, low-cost measures—like car-free periods or simple street treatments—to make areas around schools safer and test long-term improvements*



Learn more about us

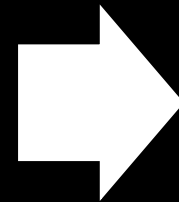
**MAPPA!!!**

# Pilot project:

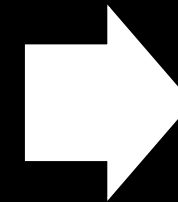


More about the topic

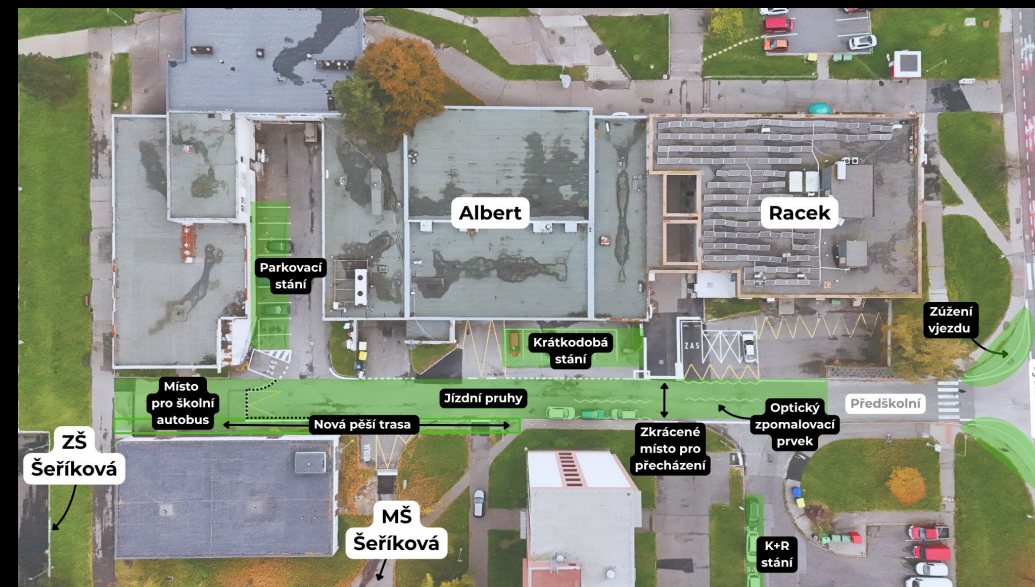
Through participation, we identified the preferred route.



Urbanists analyzed the selected area and proposed a possible solution to the identified problem.



We measured the solution's impact.



Panoramic camera combined with our software

We counted cars and pedestrians twice (before and after implementation) during regular school week.



Learn more about us

# MAPPA!!!

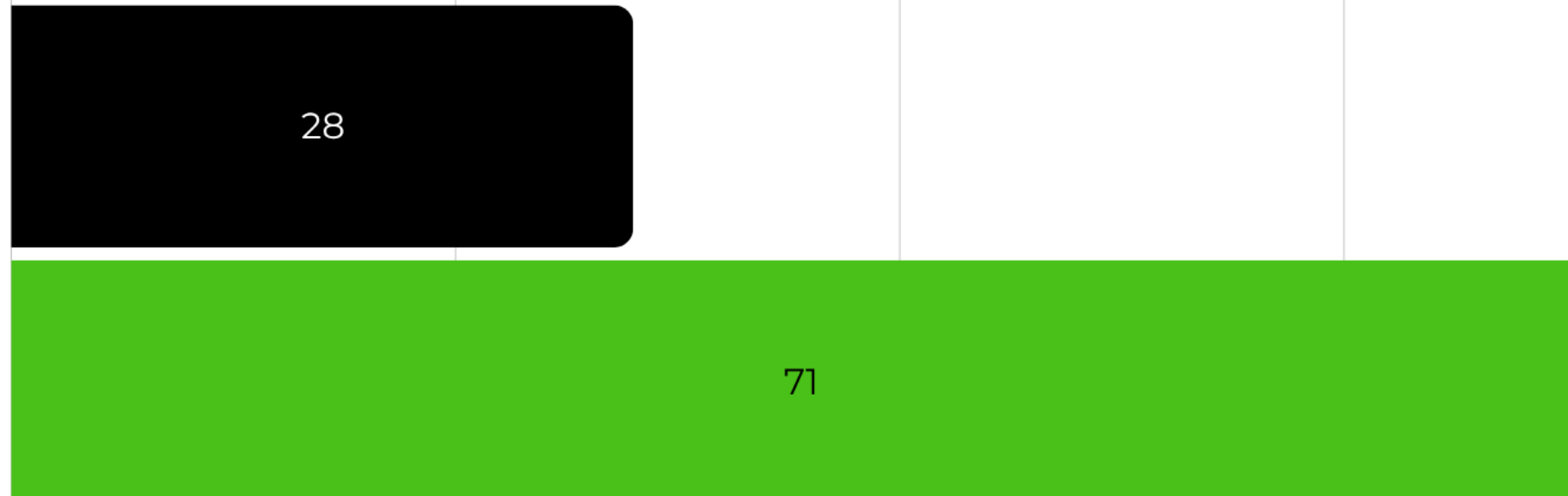
# Traffic count between 6 and 8 a.m. in front of Šeříková Elementary School

● Cars ● Pedestrians

**Before the implementation of the school street**  
9. 9. - 11. 9. 2025



**After the implementation of the school street**  
22. 10. - 24. 10. 2025



Learn more about us

**MAPPA!!!**

# **3. OSTRAVA GREEN INFRASTRUCTURE STRATEGY**

How to make complex data accessible

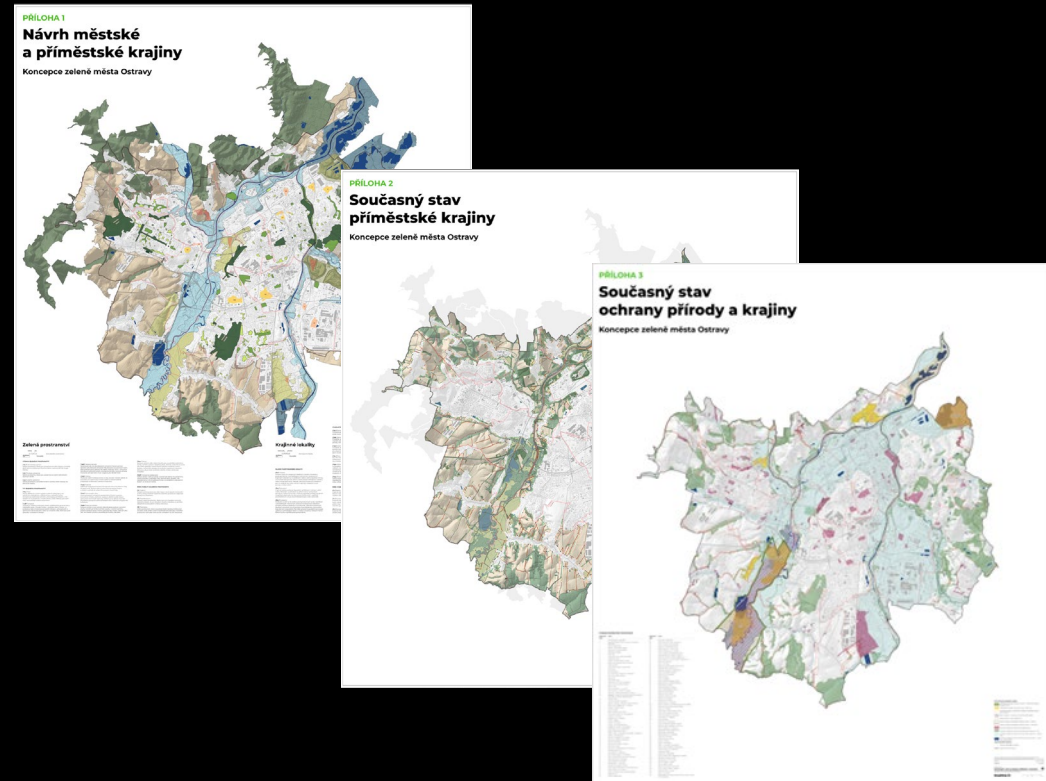
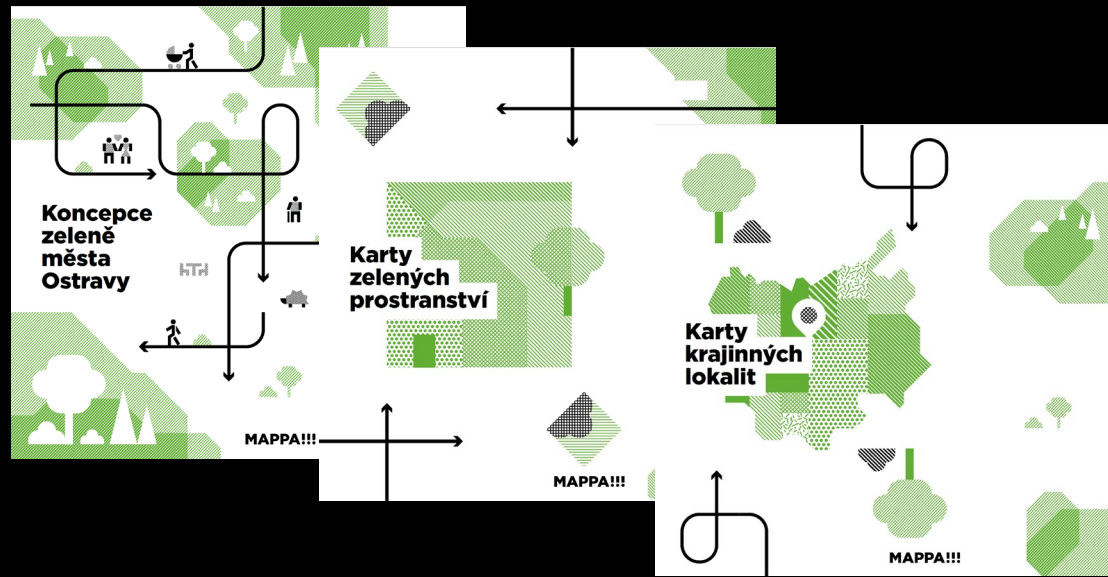


Learn more about us

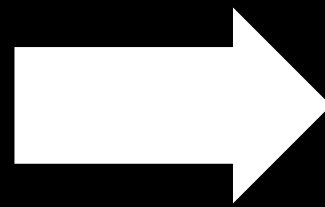
**MAPPA!!!**



More about the topic



All digitalised into an APP



**KONCEPCE ZELENĚ MĚSTA OSTRAVY**

NÁVRH MĚSTSKÉ A PŘÍMĚSTSKÉ KRAJINY    MĚSTSKÁ KRAJINA    PŘÍMĚSTSKÁ KRAJINA    OCHRANA PŘÍRODY

**OSTRAVA!!! MAPPA!!!**

- hranice městského obvodu
- dostupnost zeleného prostranství nebo příměstské krajiny
  - území bez deficitu po doplnění nového zeleného prostranství nebo zlepšení přístupnosti stávajícího
  - deficitní území bez dostupnosti zeleného prostranství nebo příměstské krajiny do 5 minut chůze
- potenciálně zastavitelné území v příměstské krajině
  - území respektující příměstskou krajinu
  - území narušující příměstskou krajinu
  - plánovaná dopravní stavba
- význam zeleného prostranství
- charakter krajinné lokality
- stíhovaný reliéf

Možnosti výběru podle:

městského obvodu  
Vše

Zpracované karty zelených prostranství a krajinných lokalit ve vybraném městském obvodu

- Hošťálkovice
- Hrabová
- Krásná Pole
- Lhotka
- Mariánská Hora a Huňáky
- Martinov
- Michálkovic
- Moravská Ostrava a Přívoz
- Nová Bělá
- Nová Ves
- Ostrava-Jih
- Petřkovice
- Plesná
- Polánka nad Odrou
- Poruba
- Prostějovice

POČET ZELENÝCH PROSTRANSTVÍ	POČET KRAJINNÝCH LOKALIT	ÚZEMÍ RESPEKTUJÍCÍ PŘÍMĚSTSKOU KRAJINU	ÚZEMÍ NARUŠUJÍCÍ PŘÍMĚSTSKOU KRAJINU
284	77	1 109,536 ha	67,148 ha



Learn more about us

# MAPPA!!!



More about the topic

# KONCEPCE ZELENĚ MĚSTA OSTRAVY

NÁVRH MĚSTSKÉ A PŘÍMĚSTSKÉ KRAJINY

MĚSTSKÁ KRAJINA

PŘÍMĚSTSKÁ KRAJINA

OCHRANA PŘÍRODY

## OSTRAVA!!!

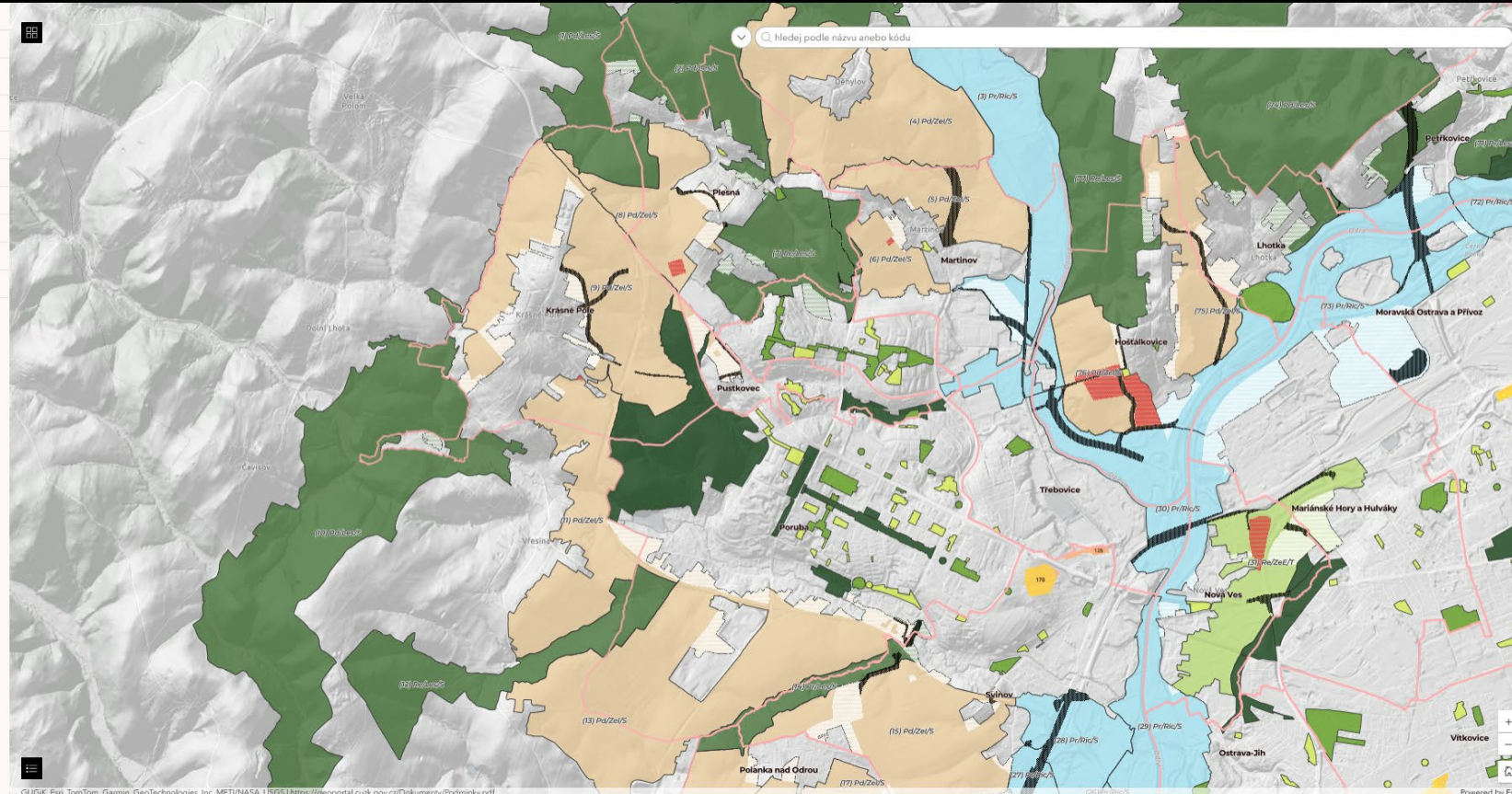
## MAPPA!!!

- hranice městského obvodu
- dostupnost zeleného prostранství nebo příměstské krajiny
  - území bez deficitu po doplnění nového zeleného prostранství nebo zlepšení přístupnosti stávajícího
  - deficitní území bez dostupnosti zeleného prostранství nebo příměstské krajiny do 5 minut chůze
- potenciálně zastavitelné území v příměstské krajině
  - území respektující příměstskou krajinu
  - území narušující příměstskou krajinu
  - plánovaná dopravní stavba
- význam zeleného prostранství
- charakter krajinné lokality
- stínovaný reliéf

Možnosti výběru podle:

městského obvodu

- Víše -



Zpracované karty zelených prostранství a krajinných lokalit ve vybraném městském obvodu

- Hošťálkovice
- Hrabová
- Krásné Pole
- Lhotka
- Mariánské Hory a Hulváky
- Martinov
- Michálkovice
- Moravská Ostrava a Přívoz
- Nová Bělá
- Nová Ves
- Ostrava-Jih
- Petřkovice
- Plesná
- Polanka nad Odrou
- Poruba
- Proskovice
- Pustkovec
- Radvanice a Bartovice
- Slezská Ostrava
- Stará Bělá

POČET ZELENÝCH PROSTRANSTVÍ

135

POČET KRAJINNÝCH LOKALIT

34

ÚZEMÍ RESPEKTUJÍCÍ PŘÍMĚSTSKOU KRAJINU

441,013 ha

ÚZEMÍ NARUŠUJÍCÍ PŘÍMĚSTSKOU KRAJINU

35,419 ha

## What kind of information you can find here?

- State of greenery
- Availability of greenery
- Number of potential visitors
- Proposed state
- Project cards of selected areas
- Nature conservation

- Customised for citizens and government officials



Learn more about us

# MAPPA!!!

# 5. Cycling transport strategy

How to make cycling a viable mode of transport



Learn more about us

**MAPPA!!!**

# Cycling transport strategy



More about the topic

- Strategic document – guideline for future projects
- Based on methodology developed in Netherlands

Built on five principles that make cycling infrastructure work in any city regardless of its size and topography

- Routes must be **connected, direct, comfortable, safe and visually appealing**

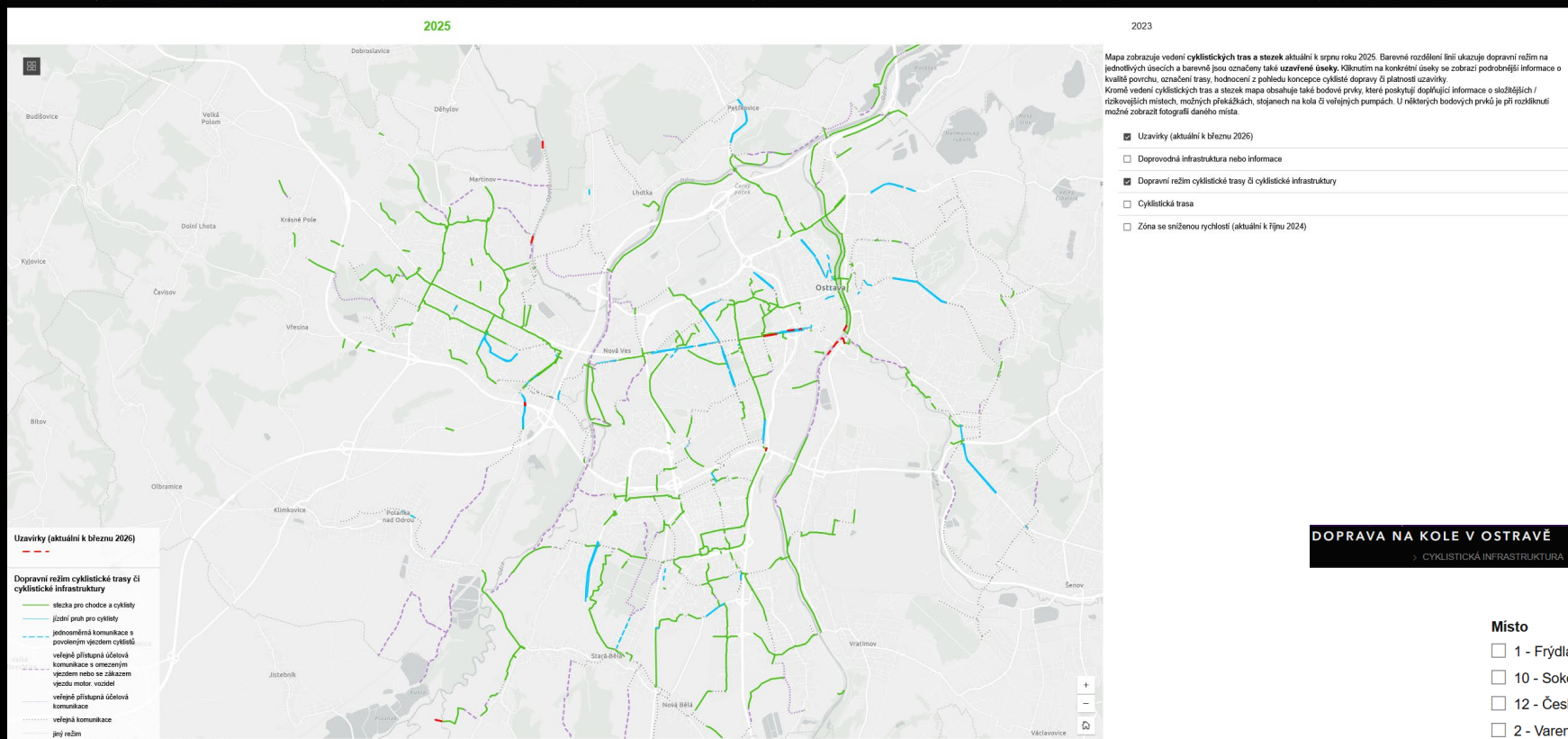


Learn more about us

# MAPPA!!!



More about the topic



- Shows road closures and traffic rules to help people plan their routes
- Uses cycling data from the Bike to Work challenge to help decide where repairs are needed
- Shows results from manual cyclist counts to see how cycling changes over time.



Learn more about us

MAPPA!!!

# 4. Mobile network data

As baseline for further analysis



Learn more about us

**MAPPA!!!**

# Mobile network data

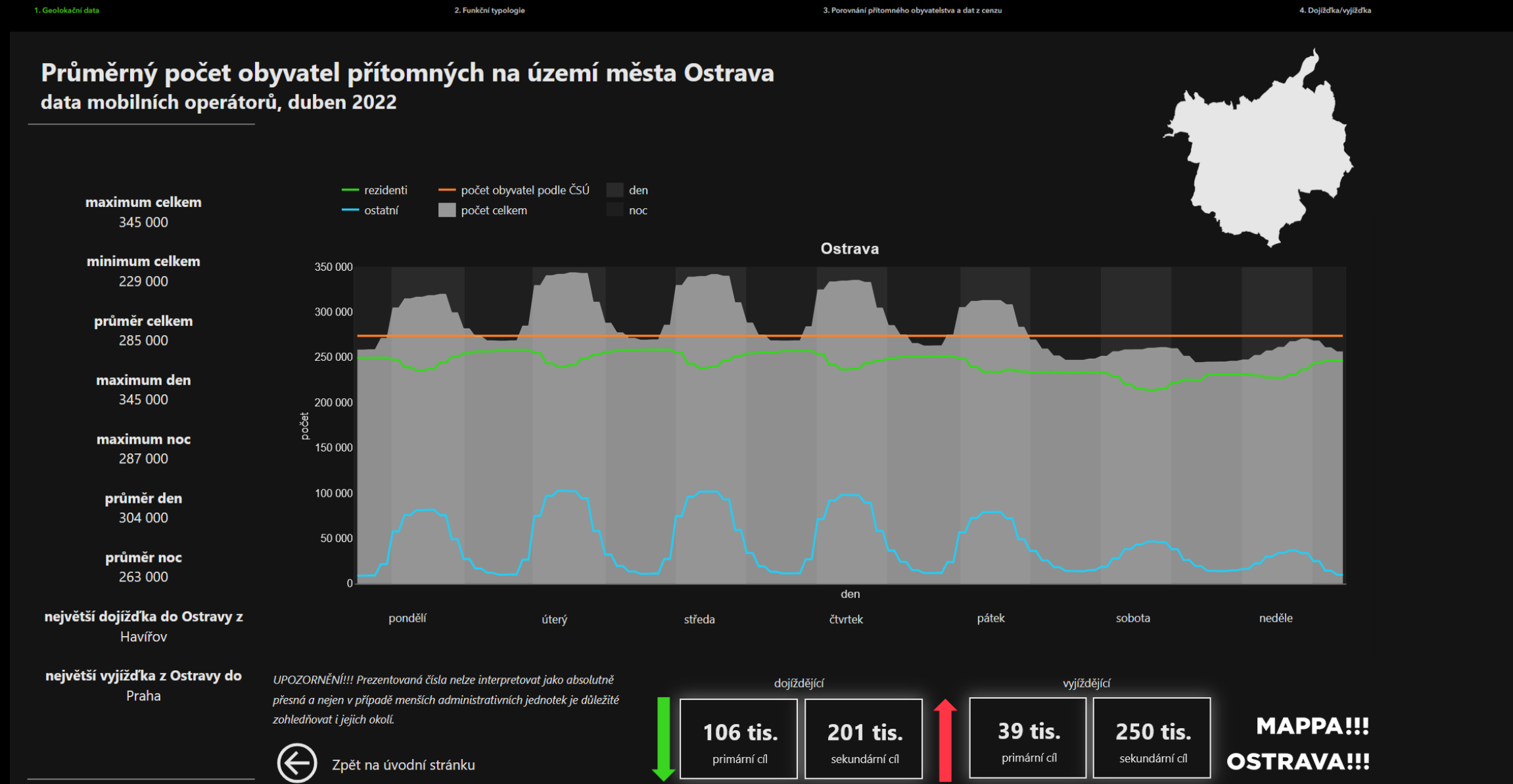


More about the topic

- Made in cooperation with UPOL, OSU and city hall
- Soon to be updated

## How did we use this data?

- More detailed information about specific location and transportation trends
- Supporting layer for advanced analysis
  - Availability of green areas
  - City hall projects based on number of commuters



Learn more about us

# MAPPA!!!

# 5. Emotion mapping

as a valuable source of information



Learn more about us

**MAPPA!!!**



More about the topic

# Emotion mapping

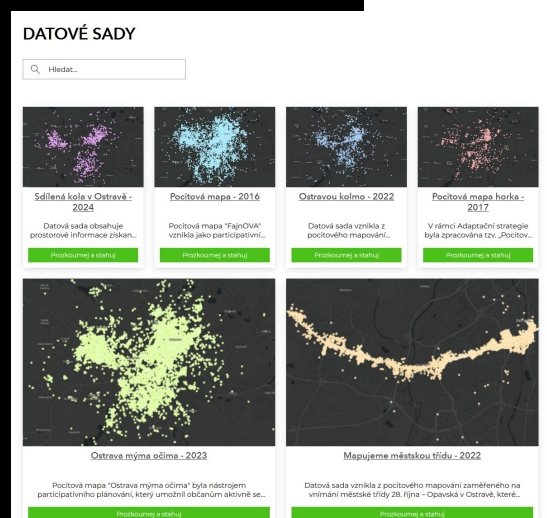
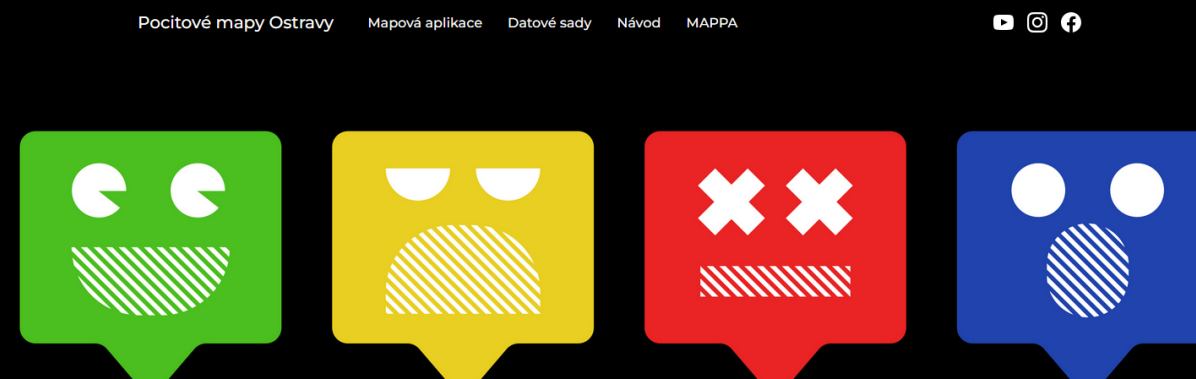
- Made in cooperation with UPOL, OSU and city hall
- Website that has all the relevant data in one place
- Map application
- Downloadable datasets

## What kind of information you can find here?

Specialised emotion maps

- Safety, bike sharing, heat

General emotion maps



Learn more about us

# MAPPA!!!

# 7. 3D model of the city

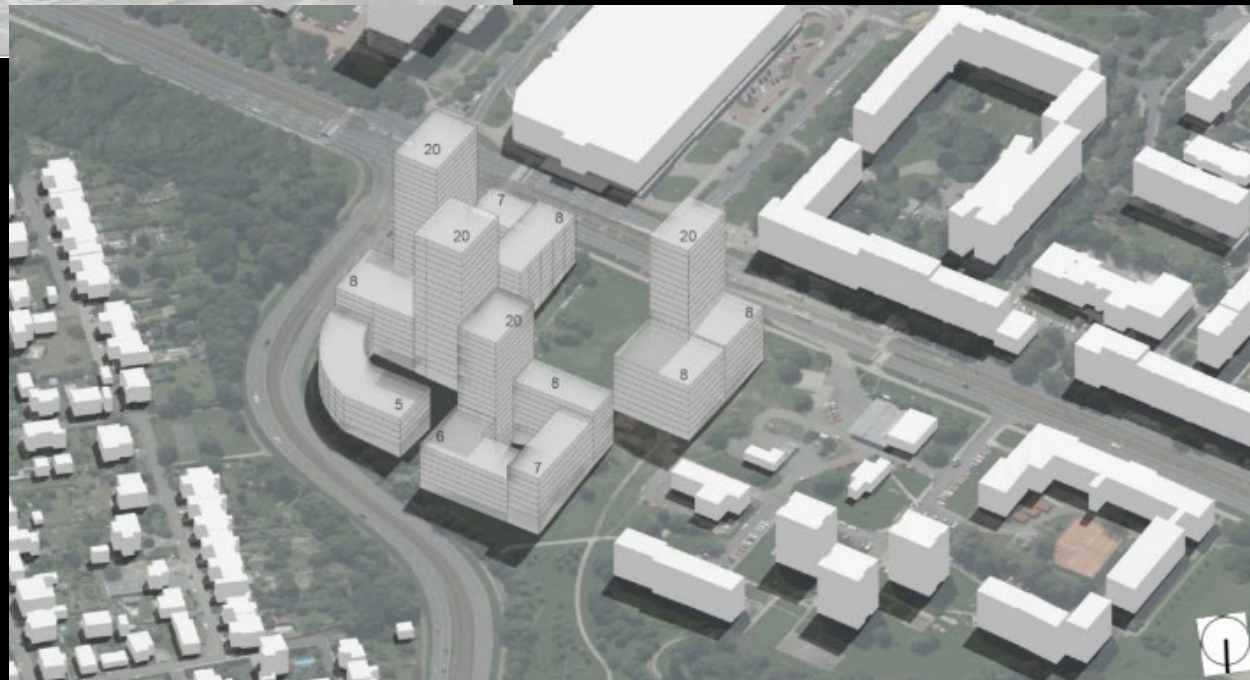
See the city from other perspective



Learn more about us

**MAPPA!!!**

# Interactive model of the city, 3D



Learn more about us

**MAPPA!!!**

**Data drives insight and decision-making—but  
without communication, even the best data  
fails to make an impact.**

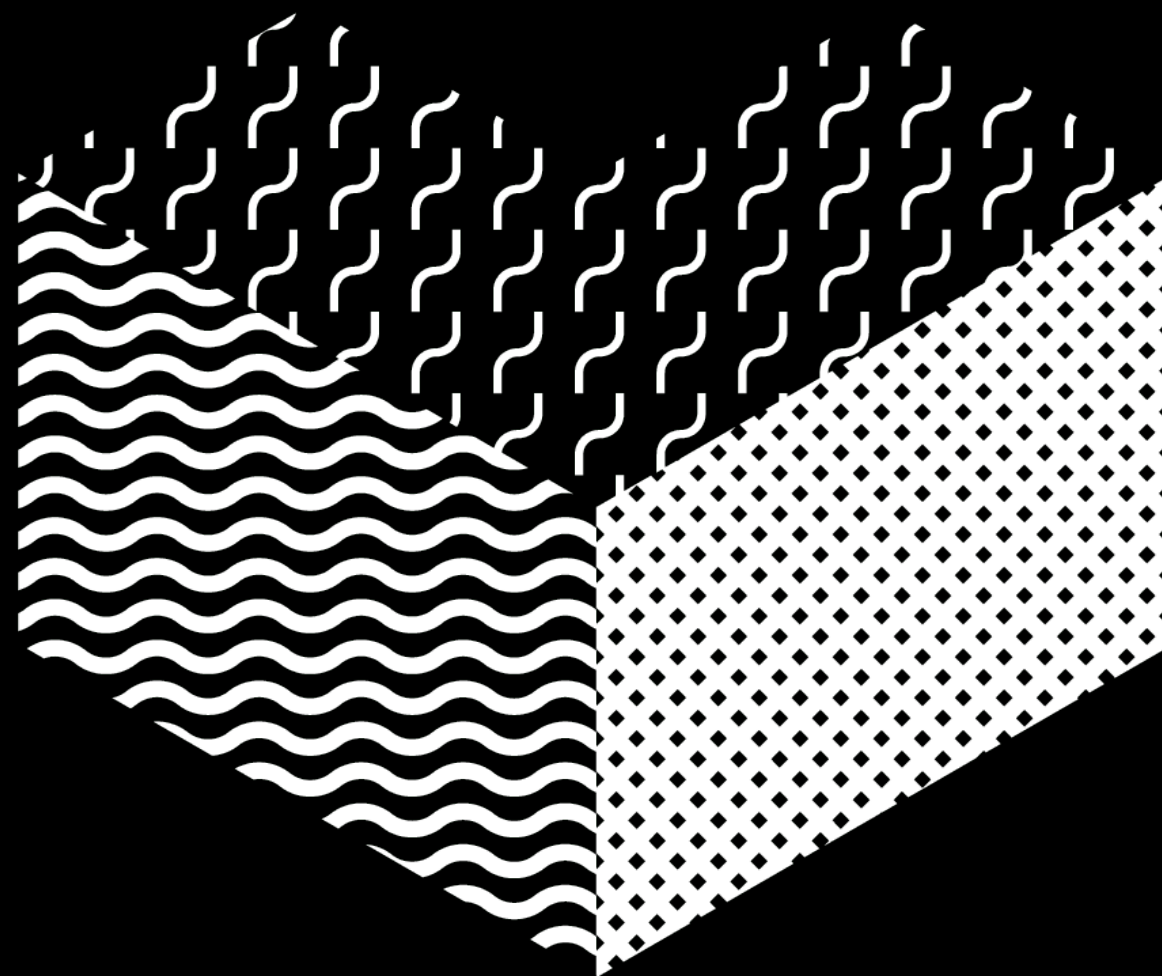


Learn more about us

**MAPPA!!!**

# Any questions?

**Thank you  
for your  
attention!**



**Mgr. Stela Aksamítová**

**aksamitova@mappaostrava.cz**

**www.mappaostrava.cz**

**MAPPA!!!**