

VYBRANÉ PŘÍPADOVÉ STUDIE

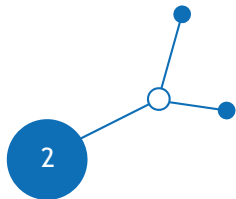
využití open data

Karel Macků

A complex network diagram with various sized nodes (circles) and connecting lines. The nodes are in shades of blue, grey, and white. Some nodes are larger and more prominent, while others are smaller and less visible. The lines connect the nodes in a web-like structure, with some clusters and some isolated nodes. The overall style is clean and modern, typical of data visualization.

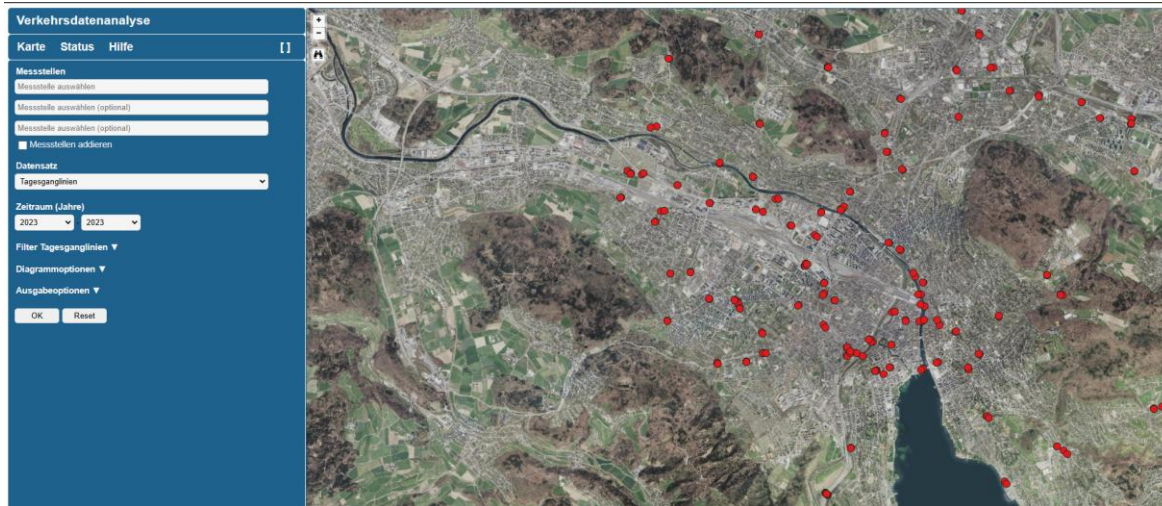
HODNOCENÍ „GOOD PRACTICES“

- review existujících případových studií napříč státy dle účastníků projektu (CZ, IT, SI, SK), ale i mimo toto území
- zaměření na klíčová témata:
 - městská a příměstská mobilita
 - správa a řízení komunikací
 - adaptace na změnu klimatu
- celkem 61 případových studií
- hodnocení pozitiv/negativ, otevřenost dat, implementace do reálných situací



ZURICH

- sčítače dopravní intenzity IoT
- senzorový sběr dat od roku 2012, přes 200 lokalit
- vzory v intenzitě dopravy
- identifikace trendů v čase pro dlouhodobé plánování



ZURICH

[sid_dav_verkehrszaehlung_miv_OD2031_2019.csv](#)
Comma-Separated Values.

Herunterladen

[sid_dav_verkehrszaehlung_miv_OD2031_2018.csv](#)
Comma-Separated Values.

Herunterladen

[sid_dav_verkehrszaehlung_miv_OD2031_2017.csv](#)
Comma-Separated Values.

Herunterladen

[sid_dav_verkehrszaehlung_miv_OD2031_2016.csv](#)
Comma-Separated Values.

Herunterladen

[sid_dav_verkehrszaehlung_miv_OD2031_2015.csv](#)
Comma-Separated Values.

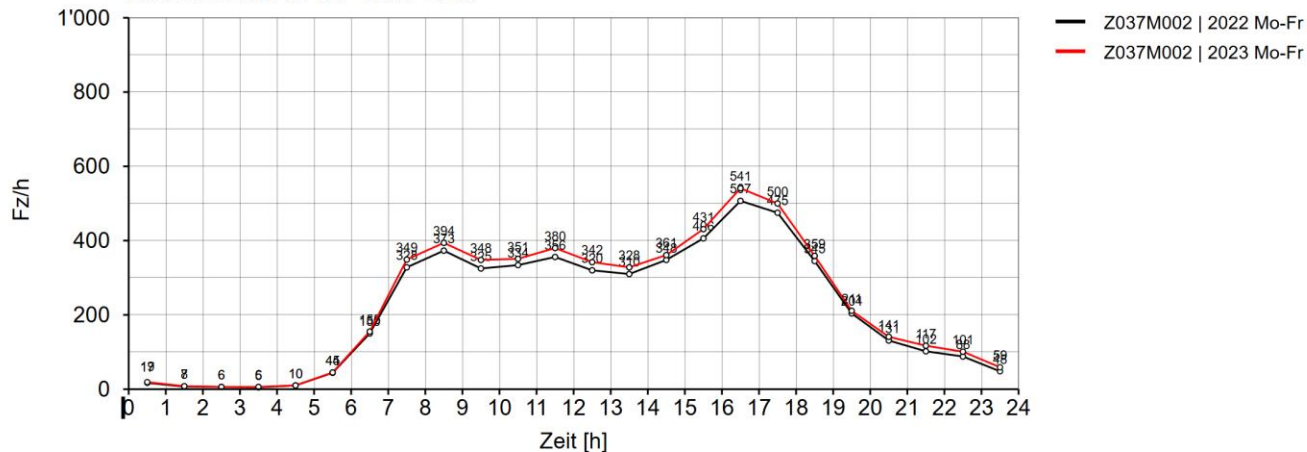
Herunterladen

[sid_dav_verkehrszaehlung_miv_OD2031_2014.csv](#)
Comma-Separated Values.

Herunterladen

Tagesganglinie

Zeitraum: 2022-01-03 - 2023-12-30

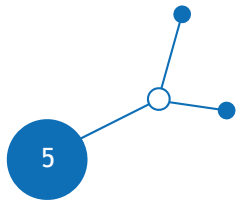


Messstellen

Z037M002 Bergstrasse (Schneckenmannstrasse) | K553 D11 | Bergstrasse vor Schneckenmannstrasse -> Vorderberg

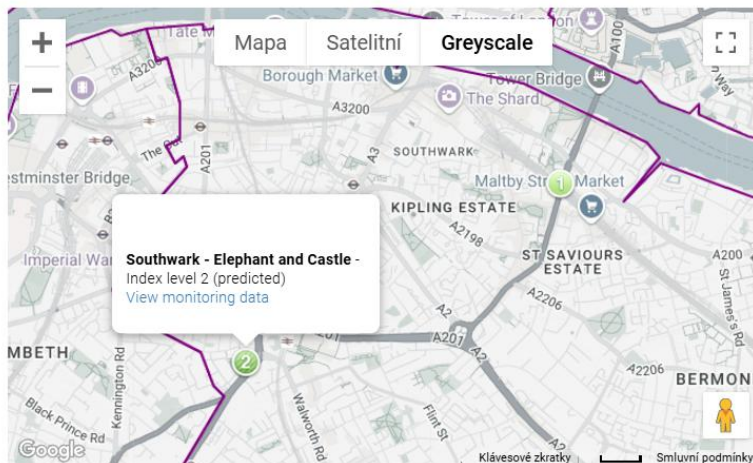
London Air Quality Network

- <https://www.londonair.org.uk/>
- monitoring kvality ovzduší od roku 1993
- síť 200 monitorovacích stanic, měření CO, NO₂, SO₂, O₃, PM₁₀, PM_{2.5}
- podpora zájmu veřejnosti, důležité téma velkých měst, kvalita života
- mapová aplikace, přímé stahování dat, vykreslení grafů, API...



LAQN Pollution Levels

Find postcode



Select a monitoring site to view:

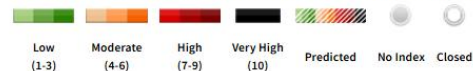
All Species Include closed sites:

Show Authorities (OS Data):

Show WHO Guidelines (2005*): [\(More Information\)](#)

*updated WHO 2021 standards coming soon

Air pollution levels for Wednesday 27 November 2024, 10:00-11:00GMT



How is the Air Pollution Index calculated?

RSS: Subscribe to Moderate Bulletin

[Bulletins](#) [Site Details](#) [Statistics](#) [Pollution Episodes](#)

This map shows the daily air quality index from LAQN pollution analysers. Not all analysers on the network are contacted every hour, so some sites may show 'no data'. Data have undergone automatic validity checks.

[Show latest daily bulletin \(Tuesday\)](#)

Change the bulletin date (dd/mm/yyyy):

Your selected monitoring site » **Southwark - Tower Bridge Road**

Your selected bulletin type » **hourly**

Site operated by » Southwark



Species Air Pollution Index/Value

Nitrogen Dioxide:

PM10 Particulate:

PM2.5 (not reference equiv.): 2 (ug/m3)

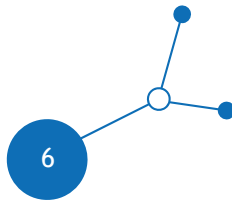
PM2.5 Particulate:

What do these symbols mean?

This week's pollution graph

[Generate a site data report](#)

RSS: Subscribe to news feed for this site

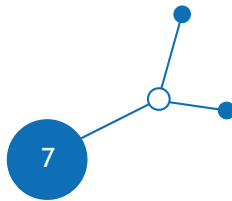


New York

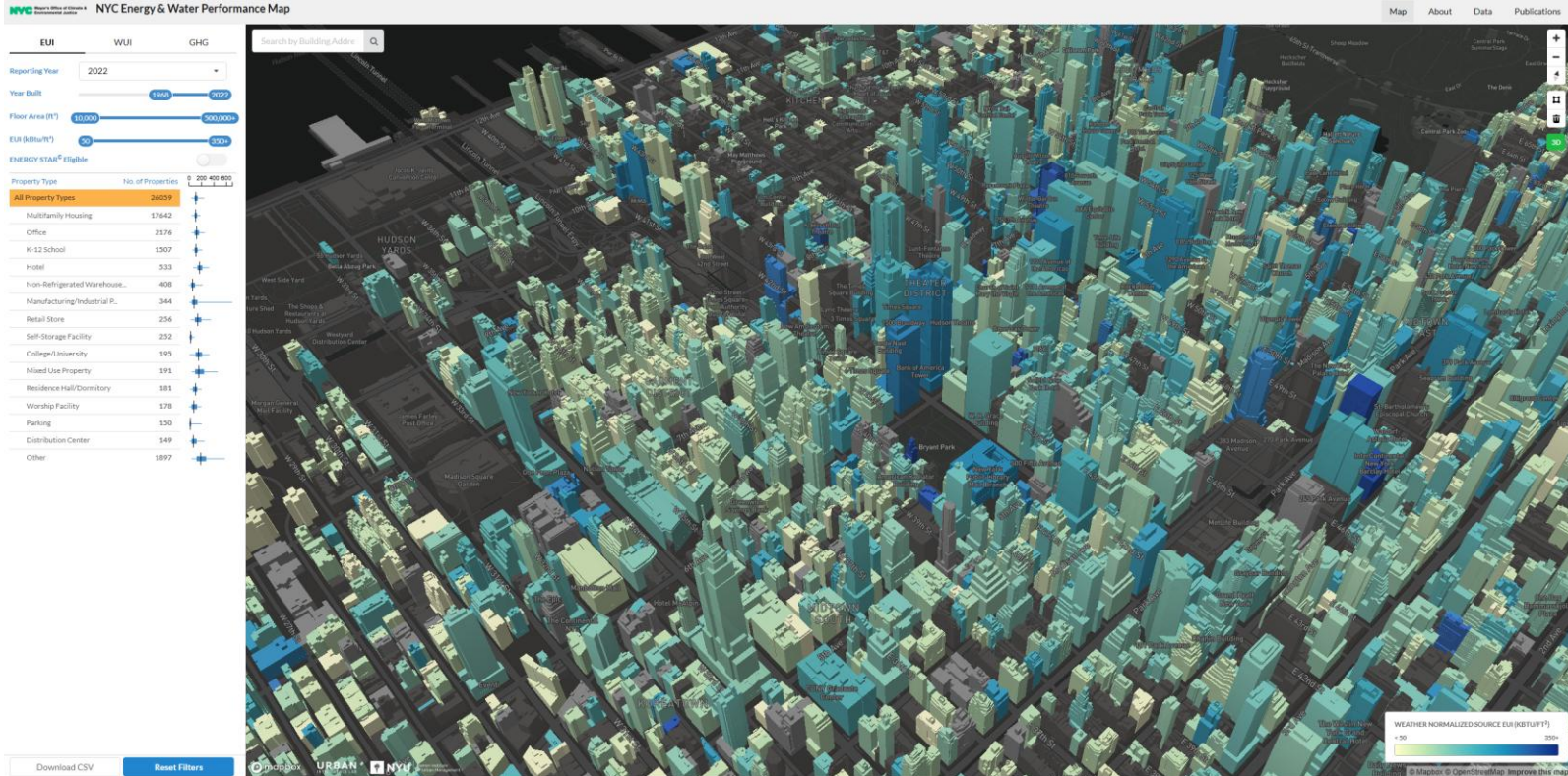
- NYC Open Data portál
- otevřená data spotřeby energie a vody a produkce skleníkových plynů v New Yorku
- data-driven rozhodování v oblasti klimatických témat

The screenshot shows the NYC OpenData portal search results for the query "Energy and Water Data Disclosure for Local Law 84". The page displays three datasets:

- Energy and Water Data Disclosure for Local Law 84 2021 (Data for Calendar Year 2020)**: Updated October 1, 2024. Views: 14,998. Tags: building energy, energy benchmarking, energy efficiency, energy star, energy use intensity, and 10 more.
- Energy and Water Data Disclosure for Local Law 84 2022 (Data for Calendar Year 2021)**: Updated November 8, 2022. Views: 11,998. Tags: buildings, electricity, emissions, energy benchmarking, fuel oil, and 9 more.
- NYC Building Energy and Water Data Disclosure for Local Law 84 (2022-Present)**: Updated November 25, 2024. Views: 10,462. Tags: buildings, electricity, emissions, energy benchmarking, fuel oil, and 9 more.

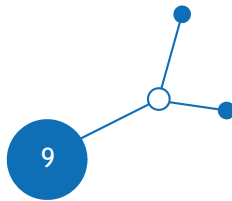


New York



BARCELONA IoT

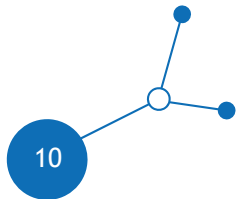
- 5 reasons why Barcelona is one of the world's leading smart cities
- **Chytré řízení energie**
 - instalace 19 500 chytrých měřičů pro optimalizaci spotřeby energie...
- **Efektivní nakládání s odpady**
 - zavedení chytrých košů se senzory pro sledování naplněnosti a optimalizaci svozových tras...
- **Pokročilá IoT řešení ve městě**
 - chytré lampy detekující chodce a IoT systémy pro zavlažování parků a monitoring vody ve veřejných fontánách...

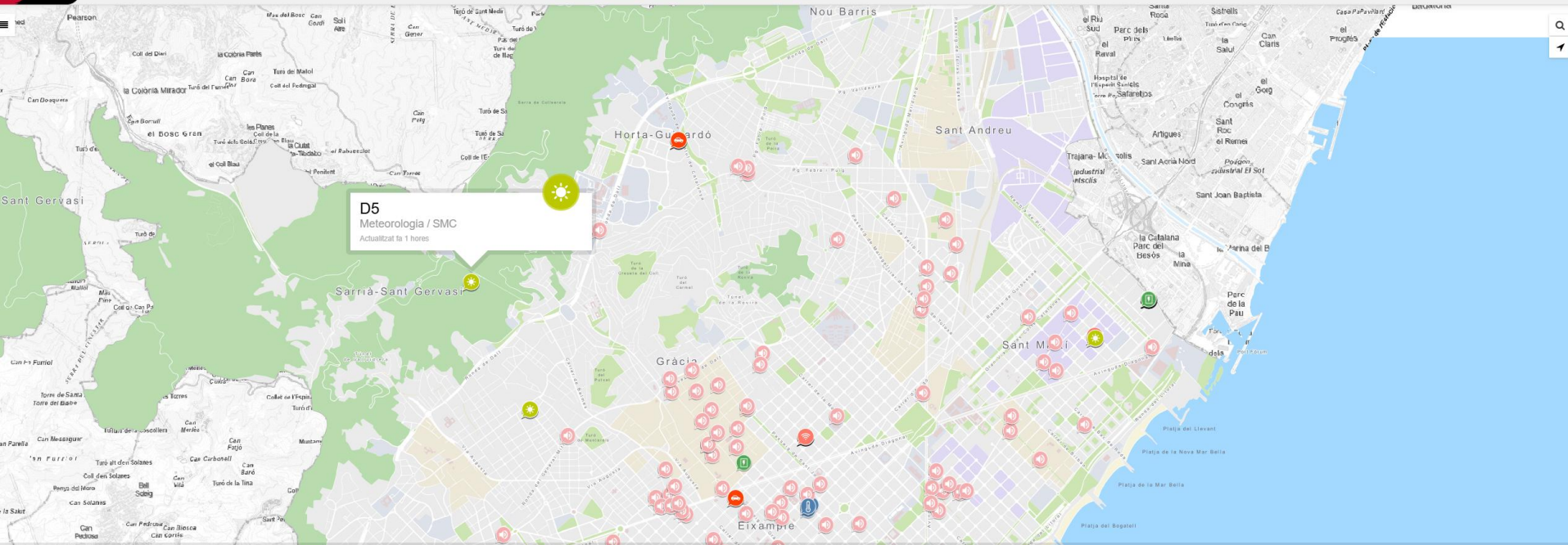


BARCELONA IoT

Sentilo project

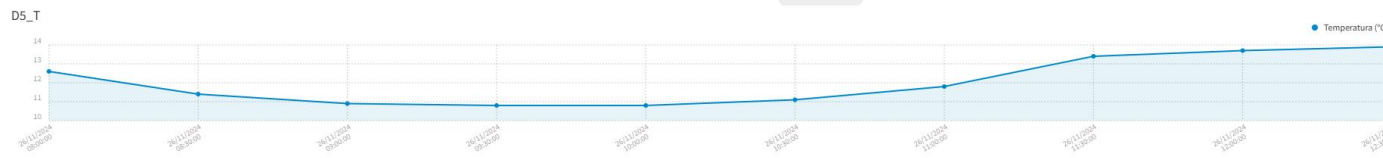
- <https://www.sentilo.io/>
- platforma pro propojení senzorů a klientských aplikací
- API rozhraní
- zapojení sponzorů a partnerů





D5 / meteo / SMC

288 ° Direcció vent 10 m
 - mm Evotranspiració
 58 % Humitat ambiental
 55 % Humitat ambiental
 974.7 hPa Pressió atmosfèrica
 0 mm Pluviòmetre
 318 W/m² Irradiància solar global
 13.9 °C Temperatura
 13.5 °C Temperatura
 14.3 °C Temperatura
 2.8 m/s Anemòmetre
 5 m/s Anemòmetre
 974.9 hPa Pressió atmosfèrica
 97 °C Pressió



Data inici: 26/11/2024 08:00:00

Data fi: 26/11/2024 12:30:00

Benátky - monitoring hladiny vody

- 15 automatických stanic měřící výšku vody + meteodata
- využití: systém varování při změnách hladiny vody
- open-data: historické záznamy ke stažení
 - nedostatečný aspekt prezentace a dostupnosti dat

Rete telemareografica_dati tempo reale e archivio

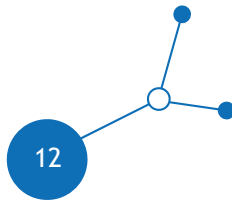


Nel menù a destra si possono consultare i dati in tempo reale, i valori giornalieri, i valori degli ultimi tre mesi e i dati dell'archivio storico per ciascuna delle stazioni elencate. [Consulta i dati meteorologici registrati](#)

Condividi

Descrizione generale


1. Punta Salute Canal Grande
2. Punta Salute (Canale della Giudecca)
3. Piattaforma ISMAR-CNR
4. Diga Sud Lido e Faro
5. Diga Nord Malamocco
6. Diga Sud Chioggia
7. Palazzo Cavalli
8. Chioggia città - Vigo
9. Laguna Nord Saline
10. Misericordia
11. Burano
12. Murano



IPR Praha




- tvorba dat pro plánování, rozvoj a rozhodování
- analýzy a modelování na základě prostorových dat
- prezentace otevřených dat online na geoportálu: <https://iprpraha.cz/en/>

Data a služby

Hledat data, služby, aplikace 

[Podrobné hledání v datech a službách >](#)




Otevřená data



8 druhů formátů Strojově zpracování On-line dostupnost

Získat data




Data na vyžádání



Proces získávání Žádosti o data Elektronický výdej

Jak získat data

Mapové služby



Prohlížečské služby Vyhledávací služby Použití služeb

Více informací

Budovy 3D

3D model zástavby pro Prahu je zpracováván fotogrammetricky. Digitální modelování bylo prováděno v systému Microstation a vytvořená data následně převedena do formátu 3D shapefile. Shapefiley jsou rozdělené po mapových listech 1:5000.

[Otevřená data](#)
[3D modely](#)
[Mapové podklady](#)


Jevy ÚAP

Není jev ÚAP

Popis a rozsah dat

Lokalita

Praha, Česká republika

Prostorová reprezentace

3D dlaždice

Prostorové rozlišení

1:5000

[Stáhnout data >](#)

Datum aktualizace dat

17.07.2020

Datum vytvoření dat

31.03.2015

Četnost aktualizace

Dle potřeby

Dotazy k datové sadě

Institut plánování a rozvoje hl. m. Prahy

Antonín Paduan

paduan@ipr.praha.eu

Metadata vytvořil

Institut plánování a rozvoje hl. m. Prahy

Paduan Antonín

paduan@ipr.praha.eu

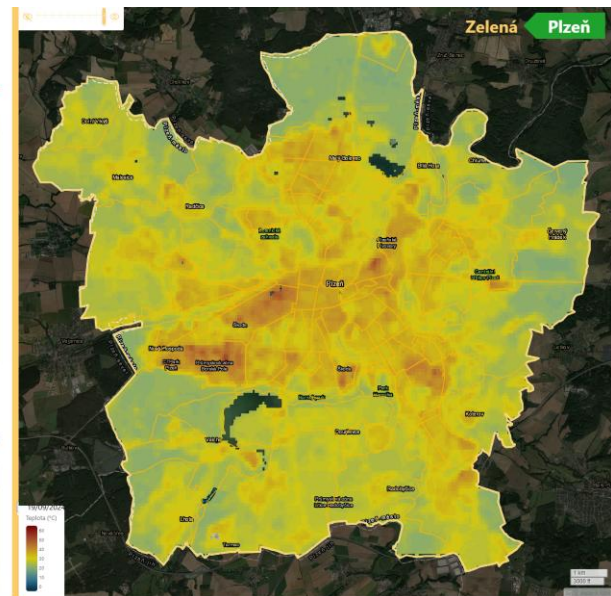
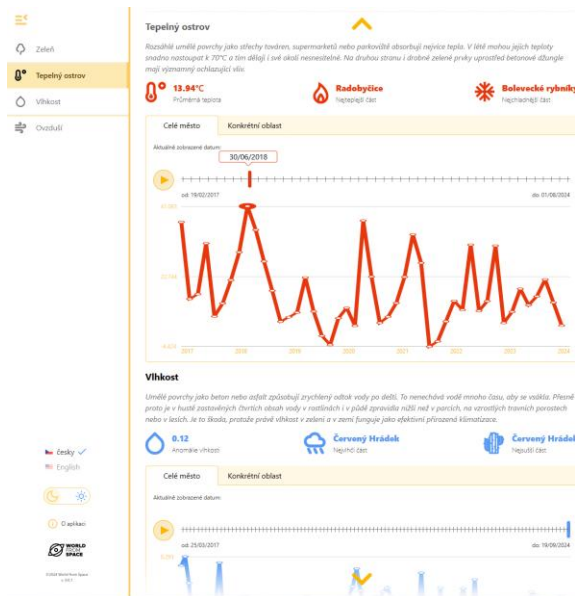
Vyšehradská 57/2077, Praha

Licence

CC BY

Zelená Plzeň

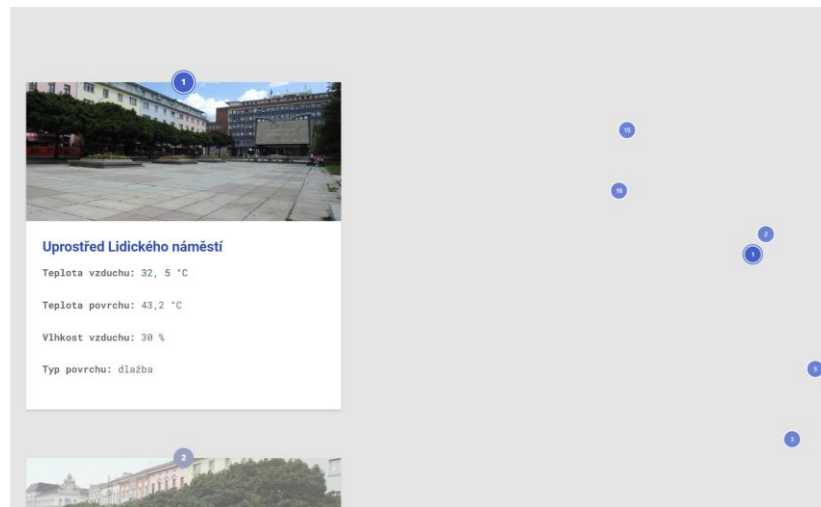
- mapová aplikace vyvíjená firmou World from Space
- využívá volně dostupná data ze satelitů Sentinel 2 a Landsat 8,9
 - index stavu zeleně (NDVI)
 - vlhkost
 - tepelný ostrov
- lze stahovat i zpracovaná data



Teplotní mapy Ústí nad Labem/Ostrava

- zaměření na problematiku *heat-island*
- minimalistické zpracování, data jednorázového charakteru
- chybí aspekt open-data

BOD V MAPĚ	MÍSTO	TEPLOTA VZDUCHU	TEPLOTA POVRCHU °C	TYP POVRCHU	VZDUŠNÁ VLHKOST	
1	Lidické náměstí, uprostřed	32,5 °C	43,2 °C	dlažba	30 %	
---	Lidické náměstí, u fontány	---	---		38 %	
2	Lidické náměstí, pod javory	31,3 °C	25,4 °C	půda	38 %	😊
3	Parkoviště na bývalém autobusovém nádraží	32,5 °C	51,2 °C	asfalt	34 %	☹️
4	Revoluční – zastávka naproti OD Labe, směr divadlo	31,3 °C	26,2 °C	dlažba stín stromů	37 %	😊
5	Revoluční – zastávka ostrůvek, směr Mírové náměstí	32,8 °C	44,5 °C	dlažba	34 %	☹️
---	Revoluční – zastávka ostrůvek, směr Mírové náměstí	---	36,6 °C	dlažba ve stínu skleněné zastávky	---	☹️





Hranice Ostravy



Teplotní hotspoty v Ostravě - léto

 + 3,19 - Teplotní hotspot

 -6,02 - 3,18

Odchylka od průměrné teploty zemského povrchu v Ostravě v létě v °C


 4,99 - 15,46

 3,99 - 4,99

 2,99 - 3,99

 1,99 - 2,99

 0,99 - 1,99

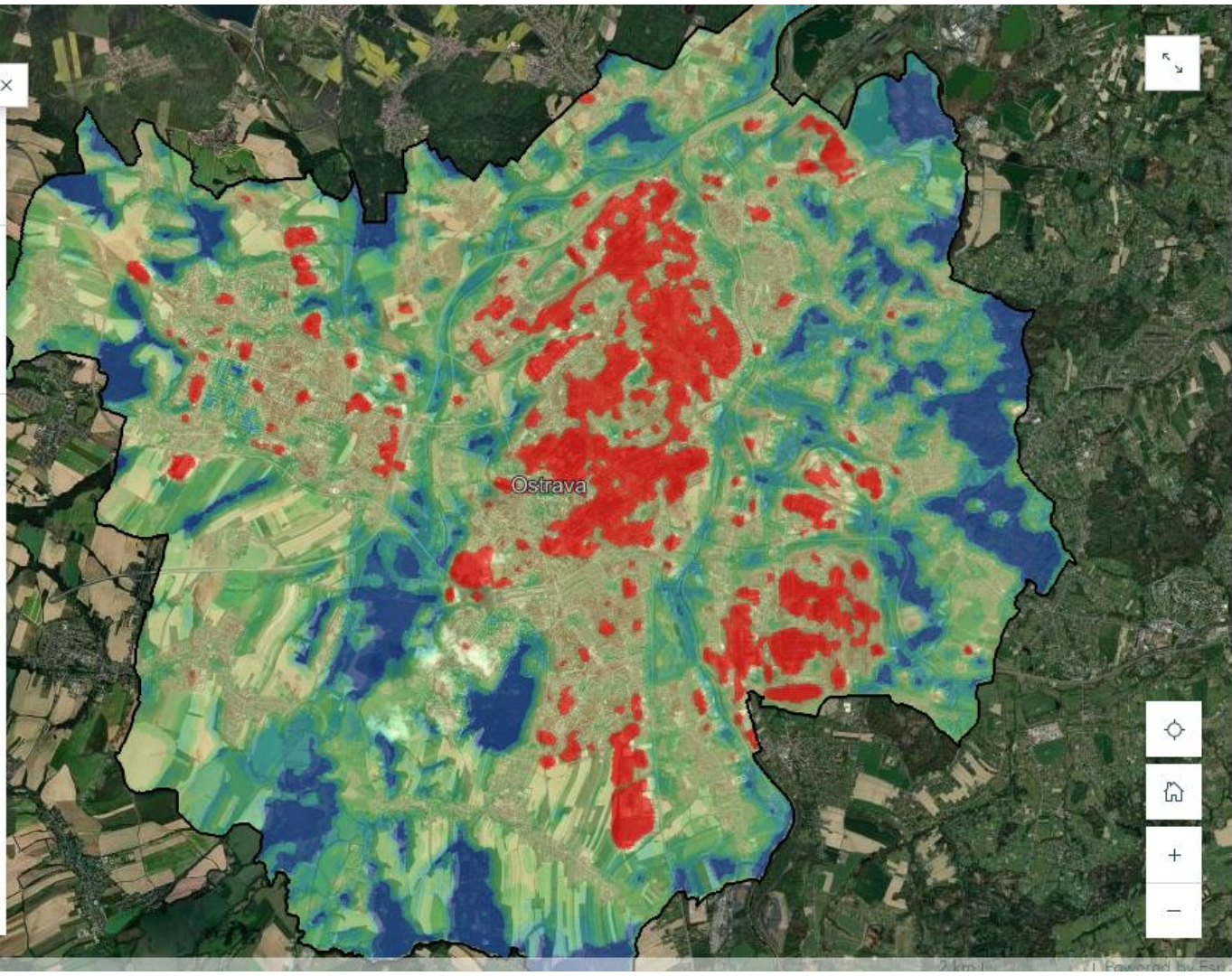
 0 - 0,99

 -1 - 0

 -2,01 - -1

 -3,01 - -2,01

 -6,03 - -3,01



Geoportál Prešovského/Košického kraje

- platforma pro integraci, ukládání a publikaci prostorových dat o regionu
- podpora rozhodování založené na datech
- pouze vyhledávání/zobrazení/stahování regionálních dat

Q. Spíš na vyhledávání

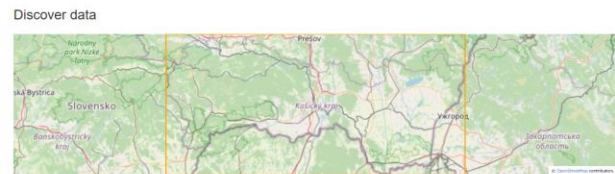
Stáhnout Typ zobrazení

Materské školy na území Košického samosprávného kraja

Dataset obsahuje bodový vektor všech materských škôl na území Košického samosprávného kraja. Zdrojom dát je portál Mapa regionálneho školstva, ktorý poskytuje údaje z Registra škôl a školských zariadení a je spravovaný Centrom vedecko-technických informácií SR. Údaje o školách sú k decembru 2022.

Zdroj dát: <http://mapaskol.edu.sk/index.aspx>

Trváce



API

Formát	SHAPFILE	CSV	GEOLSON
ksk_gis.materske_skoly	<input type="checkbox"/>	<input type="checkbox"/>	<input type="checkbox"/>
Materské školy na území Košického samosprávného kraja	<input type="checkbox"/>	<input type="checkbox"/>	<input type="checkbox"/>
ksk_gis.materske_skoly	<input type="checkbox"/>	<input type="checkbox"/>	<input type="checkbox"/>
Materské školy na území Košického samosprávného kraja	<input type="checkbox"/>	<input type="checkbox"/>	<input type="checkbox"/>
Choose a data format to download:	<input type="checkbox"/>	<input type="checkbox"/>	<input type="checkbox"/>

Stáhnout

SHRNUTÍ

- zaměření především na projekty využívající sensorová data (IoT)
 - témata dopravu, pohyb chodců, podmínky životního prostředí, městských tepelných ostrovů
- vize integrace nových technologií ke zlepšení rozhodovacích a plánovacích procesů
- obecné problémy:
 - technické otázky: přesnost dat, spolehlivost senzorů, výpadky
 - udržení dlouhodobé participace a zapojení komunity
 - zajištění přístupu k datům a jejich aktuálnosti pro kvalitní rozhodování